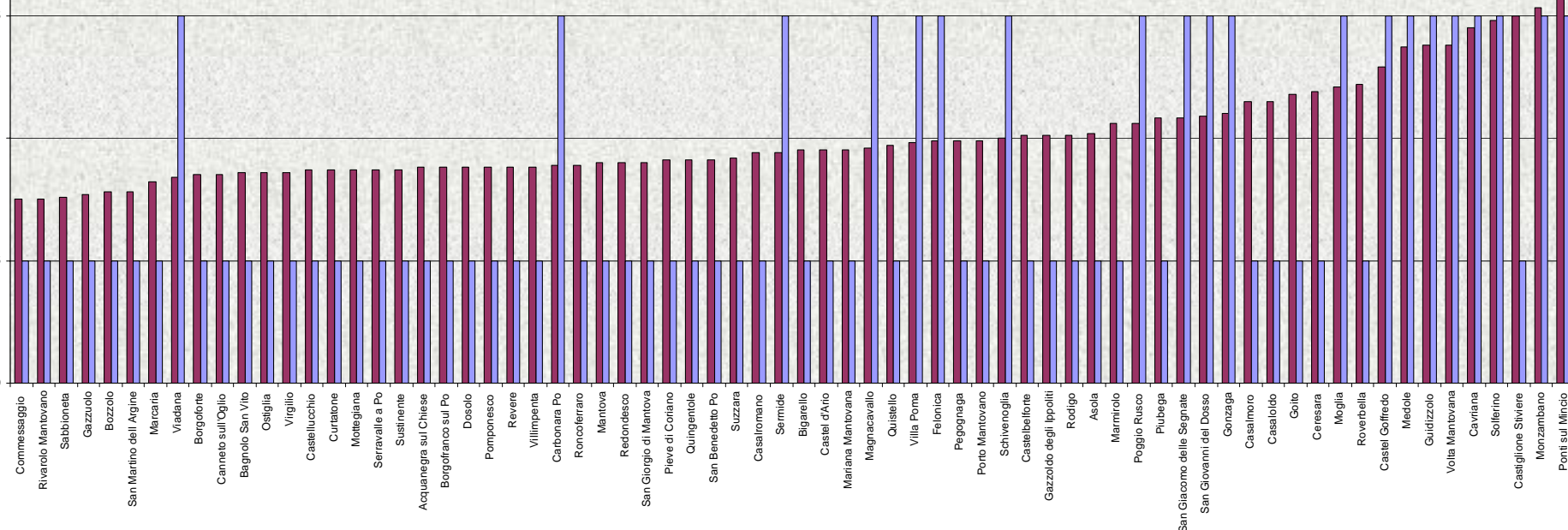


**D.M. 14-01-2008 - Norme Tecniche per le Costruzioni**  
**Valori di  $a_g$  per Tr=475 anni (Terreno tipo A) – Provincia di MN**

$a_g / g$

## Pericolosità sismica dei comuni della provincia di Mantova



**Barre blu:**  $a_g$  conseguente alla classificazione amministrativa

**Barre viola:**  $a_g$  secondo reticolo di cui all'allegato A delle NTC2008

I nuovi parametri di riferimento per la definizione dell'azione sismica comportano valori di accelerazione  $a_g$  che porrebbero tutti i comuni della Provincia in zona 3 (due comuni addirittura in zona 2); la classificazione amministrativa, però, non è ancora adeguata alla pericolosità sismica di base secondo i valori dell'allegato alle NTC2008. **L'ordinanza 3519 del 28/04/2006** (che **non** è stata recepita dalle Regioni) comporterebbe una riclassificazione in linea con le NTC2008